

COMPTÉZ JUSQU'À 10

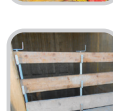
FRANÇAIS



- 1** BADGE D'IDENTIFICATION : GARDEZ-LE TOUJOURS SUR VOUS !



- 2** ÉQUIPEMENTS DE PROTECTION INDIVIDUELLE (EPI) : PORTEZ-LES ET PRENEZ-EN SOIN !



- 3** FOUILLES : VEILLEZ À CE QU'ELLES SOIENT PROTÉGÉES ET NE PAS DÉPOSER DE MATÉRIAUX SUR LE BORD !



- 4** ÉLÉMENTS PROVISOIRES (échafaudages, garde-corps, etc.) : ILS VOUS PROTÈGENT VOUS, ET LES AUTRES. NE LES ALTÉREZ PAS !



- 5** OUVERTURES AU NIVEAU DES MURS ET DES PLANCHERS : VEILLEZ À CE QUE LES PROTECTIONS SOIENT INSTALLÉES ET NE LES RETIREZ PAS !



- 6** CHARGES SUSPENDUES : SOUVENEZ-VOUS DE NE PAS VOUS TENIR NI PASSER EN DESSOUS. LE PORT DU CASQUE N'EST PAS SUFFISANT !



- 7** ÉQUIPEMENTS DE TRAVAIL (plateformes élévatrices mobiles, tours d'accès, etc.) : SUIVEZ LE MANUEL D'UTILISATION ET D'ENTRETIEN POUR LES AGENCER/POSITIONNER ET UTILISER CONFORMÉMENT AUX INSTRUCTIONS REÇUES !



- 8** MACHINES EN MOUVEMENT : ATTENTION AUX ANGLES MORTS. AIDEZ L'OPÉRATEUR ET NE LE GÊNEZ PAS DANS SES MANŒUVRES !

- 9** RISQUE ÉLECTRIQUE : UTILISEZ UNIQUEMENT DES PRISES/FICHES DE TYPE INDUSTRIEL, DES CÂBLES INTACTS ET NE MODIFIEZ PAS LE MATÉRIEL ÉLECTRIQUE (rallonges, fiches et tableaux) !

- 10** SOUVENEZ-VOUS DE SIGNALER À VOTRE RESPONSABLE TOUTE SITUATION DE DANGER DONT VOUS PRENEZ CONNAISSANCE.

... ET N'OUBLIEZ PAS DE PRENDRE SOIN DE VOTRE SANTÉ ET DE CELLE DES PERSONNES QUI TRAVAILLENT AVEC VOUS !

COUNT TO 10

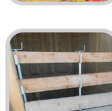
ENGLISH



- 1** IDENTIFICATION CARD: KEEP IT WITH YOU AT ALL TIMES!



- 2** PERSONAL PROTECTIVE EQUIPMENT (PPE): WEAR IT AND TAKE GOOD CARE OF IT!



- 3** EXCAVATIONS: CHECK THAT THEY ARE PROTECTED AND DO NOT LEAVE MATERIALS ON THE EDGE!



- 4** TEMPORARY WORKS (scaffolding, parapets, etc.): THESE ARE USED IN THE INTEREST OF YOUR SAFETY AND THAT OF OTHER PEOPLE, DO NOT MODIFY THEM!



- 5** OPENINGS IN WALLS AND FLOORS: CHECK THAT THE PROTECTIONS ARE IN PLACE AND DO NOT REMOVE THEM!



- 6** SUSPENDED LOADS: REMEMBER NOT TO STAND OR WALK UNDERNEATH THESE, A HARD HAT DOES NOT CONSTITUTE SUFFICIENT PROTECTION!



- 7** WORK EQUIPMENT (AERIAL PLATFORM, SCAFFOLD, etc.): INSTALL THIS EQUIPMENT REFERRING TO THE USE AND MAINTENANCE MANUAL/POSITION AND USE IT AS PER THE INSTRUCTIONS PROVIDED!



- 8** MOVING VEHICLES: PAY ATTENTION TO BLIND SPOTS, HELP THE OPERATOR AND DO NOT GET IN THE WAY!

- 9** ELECTRICAL RISK: USE ONLY INDUSTRIAL PLUGS/SOCKETS AND UNDATED CABLES, AND DO NOT CHANGE THE ELECTRICAL EQUIPMENT (EXTENSIONS, PLUGS AND PANELS)!

- 10** REMEMBER TO INFORM YOUR SUPERVISOR OF ANY DANGEROUS SITUATION OF WHICH YOU BECOME AWARE.

...AND DON'T FORGET TO CONSIDER YOUR HEALTH AND THAT OF THE PEOPLE WHO WORK WITH YOU!

NUMĂRĂ PÂNĂ LA 10

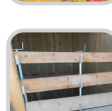
ROMÂNĂ



- 1** ECUSON DE IDENTIFICARE: POARTĂ-L MEREU CU TINE!



- 2** ECHIPAMENTE INDIVIDUALE DE PROTECȚIE (EIP): ÎMBRACĂ-LE ȘI ÎNGRIJEȘTE-LE!



- 3** SĂPĂTURI: CONTROLEAZĂ DACĂ SUNT PROTEJATE ȘI NU DEPOZITA MATERIALE PE MARGINE!



- 4** LUCRĂRI PROVIZORII (schele, parapeti, etc.): SUNT NECESARE PENTRU A SALVA VIAȚA TA ȘI A ALTORA, NU LE MODIFICĂ!



- 5** DESCHIDERI ÎN ZIDURI ȘI ÎN TAVANE: CONTROLEAZĂ DACĂ EXISTĂ PROTECȚII ȘI NU LE ÎNDEPĂRTĂ!



- 6** GREUȚĂȚI SUSPENDATE: AMINTEȘTE-ȚI SĂ NU STAȚIONEZI SAU SĂ NU TRANZITEZI SUB ACESTEA, CASCA NU ESTE SUFICIENTĂ!



- 7** ECHIPAMENTE DE LUCRU (PLE, platformă, etc.): RESPECTĂ MANUALUL DE UTILIZARE ȘI ÎNTREȚINERE PENTRU MONTAREA/POZIȚIONAREA LOR ȘI FOLOSEȘTE-LE URMĂND INSTRUCȚIUNILE PRIMITE!



- 8** MAȘINI ÎN MIȘCARE: ATENȚIE LA UNGHIRILE OARBE, AJUTĂ OPERATORUL ȘI NU ÎMPIEDICA MANEVRELE SALE!

- 9** RISC ELECTRIC: FOLOSEȘTE NUMAI PRIZE/ȘTECHERE DE TIP INDUSTRIAL, CABLURI ÎNTEĞRI ȘI NU MODIFICA MATERIALUL ELECTRIC (PRELUNGITOARE, ȘTECHERE ȘI TABLouri ELECTRICE)!

- 10** AMINTEȘTE-ȚI SĂ SEMNALEZI SUPERIORULUI TĂU ORICE SITUATIE DE PERICOL DE CARE IEI CUNOȘTINȚĂ.

... ȘI NU UITA SĂ AI GRIJĂ DE SĂNĂTATEA TA ȘI A PERSOANELOR CARE LUCREAZĂ CU TINE!

ПОРАХУЙ ДО 10

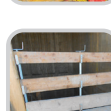
UKRAЇНСЬКА



- 1** КАРТКА РОЗПІЗНАННЯ: ЗАВЖДИ ТРИМАЙ ПРИ СОБІ!



- 2** ЗАСОБИ ІНДИВІДУАЛЬНОГО ЗАХИСТУ (ЗІЗ): НОСИ ІХ ТА ЗБЕРІГАЙ!



- 3** РОЗКОПКИ: ПЕРЕКОНАЙСЯ, ЩО ІХ ЗАХИЩЕНО І НЕ РОЗКЛАДАЙ МАТЕРІАЛИ НА КРАЯХ!



- 4** ТИМЧАСОВІ СПОРУДЖЕННЯ (риштування, парапети та ін.): ВОНИ ВИКОРИСТОВУЮТЬСЯ, ЩОБ ВРЯТУВАТИ ЖИТТЯ ТОБІ ТА ІНШИМ. НЕ МОДИФІКУЙ ІХ!



- 5** ОТВОРИ В СТІНАХ ТА МАНСАРДАХ: ПЕРЕВІР, ЧИ ПРИСУТНІ ЗАХИСТИ І НЕ ВИДАЛЯЙ ІХ!



- 6** ПІДВІШЕНІ ВАНТАЖИ: ПАМ'ЯТАЙ НЕ СТОЯТИ АБО ПРОХОДИТИ ПІД НИМ, ШОЛОМА НЕ ДОСТАТНЬО!



... І НЕ ЗАБУДЬ ПІКЛУВАТИСЯ ПРО СВОЄ ЗДОРОВ'Я ТА ЛЮДЕЙ, ЯКІ ПРАЦЮЮТЬ З ТОБОЮ!

CONTA FINO A 10

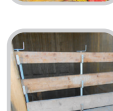
ITALIANO



- 1** TESSERINO DI RICONOSCIMENTO: PORTALO SEMPRE CON TE!



- 2** DISPOSITIVI DI PROTEZIONE INDIVIDUALE (DPI): INDOSSALI E CUSTODISCI!



- 3** SCAVI: VERIFICA CHE SIANO PROTETTI E NON DEPOSITARE MATERIALI SUL BORDO!



- 4** OPERE PROVVISORIALI (ponteggi, parapetti, ecc.): SERVONO PER SALVARE LA VITA A TE E AGLI ALTRI, NON MODIFICARLE!



- 5** APERTURE NEI MURI E NEI SOLAI: VERIFICA CHE CI SIANO LE PROTEZIONI E NON RIMUOVERLE!



- 6** CARICHI SOSPESI: RICORDA DI NON SOSTARE O TRANSITARE SOTTO, IL CASCO NON E' SUFFICIENTE!



... E NON DIMENTICARE DI PRENDERTI CURA DELLA TUA SALUTE E DI QUELLA DELLE PERSONE CHE LAVORANO CON TE!

10
يُرجى العد حتى

العربية

10
तक गिनें

हिंदी

10
ਤੱਕ ਗਿਣੋ

ਪੰਜਾਬੀ

NUMËRONI DERI NË
10SHQIP
KOSOVAR¡CUENTA HASTA
10

ESPAÑOL



1 بطاقة هوية: يُرجى حملها دائمًا معك!



2 أدوات الحماية الشخصية: ارتدها واحتفظ بها!



3 الحُفْر: تحقق من أنها محمية، ولا تُخزن المواد على حافة هذه الحُفْر!



4 الأعمال المؤقتة (السقالات والحواجز وغيرها): تُستخدم لإنقاذ حياتك وحياة الآخرين، لذا لا تقوم بتعديلها!



5 الفتحات في الجدران والألواح: تحقق من توافر وسائل الحماية ولا تقم بإزالتها!



6 الأحمال المعلقة: تذكر بالآ تفق تحتها أو تمر أسفلها، فالخوذة ليست كافية!



7 معدات العمل (منصات الرفع الهيدروليكية، والسقالات، إلخ): يُرجى اتباع كتيب الاستخدام والصيانة لإعدادها/وضعها واستخدامها باتتبع التعليمات الواردة!

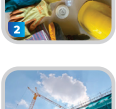
8 الآلات المتحركة: يُرجى توخي الحذر من النقاط العمياء، وساعد المشغل ولا يتعق مناوراتها!

9 المخاطر الكهربائية: يُرجى استخدام المأخذ/المقابس من النوع الصناعي والكابلات السليمة فقط، ويُرجى عدم تعديل المواد الكهربائية (التمديدات والمقابس والألواح)!

10 تذكّر أن تخير مشرفك بأي موقف خطير تعلمه.



1 आइडेंटिफिकेशन कार्ड: इसे हमेशा अपने साथ रखें!



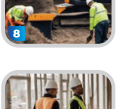
2 व्यक्तिगत सुरक्षा उपकरण (PPE): इसे पहनें और इसका अच्छी तरह ख्याल रखें!



3 खुदाई: देखें कि गड्डे के चारों ओर बाड़ लगे हैं और मुहाने पर कोई सामग्री न छोड़ें!



4 अस्थायी काम (भाड़ा बांधना, बाड़ लगाना वगैरह): ये आपकी और दूसरे लोगों की सुरक्षा के लिए इस्तेमाल किए जाते हैं, इनसे छेड़छाड़ न करें!



5 दीवार में छेद या ज़मीन में गड्ढा: जांचें कि सुरक्षा के उपाय किए गए हैं और उन्हें न हटाएं!



6 लटके हुए वजनदार सामान: इनके नीचे भूल कर भी न तो खड़ा रहें न ही चलकदमी करें, सुरक्षा टोपी (हार्ड हैट) पहनने के बावजूद दुर्घटना हो सकती है।



7 कामकाजी उपकरण (मचान, भाड़ा वगैरह): इस्तेमाल और रखरखाव मैनुअल/पोजीशन के हिसाब से इस उपकरण को लगाएं और दिए गए निर्देशों के अनुसार इसका इस्तेमाल करें!

8 आवाजाही करने वाले वाहन: ब्लाइंड स्पॉट के लिए सावधानी बरतें, ऑपरेटर की मदद करें और इनके रास्ते में न आएं!

9 बिजली के खतरे: केवल इंडस्ट्रियल प्लग/सॉकेट और क्षतिग्रस्त न हुए केबल का इस्तेमाल करें और बिजली के उपकरण (एक्सटेंशन प्लग और पैनल) से छेड़छाड़ न करें!

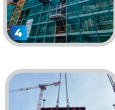
10 आपकी जानकारी में आए किसी भी खतरनाक स्थिति के बारे में अपने सुपरवाइज़र को सूचित करना न भूलें।



1 ਪਛਾਣ ਪੱਤਰ: ਇਸ ਨੂੰ ਹਰ ਸਮੇਂ ਆਪਣੇ ਨਾਲ ਰੱਖੋ!



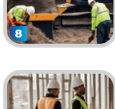
2 ਨਿੱਜੀ ਸੁਰੱਖਿਆ ਉਪਕਰਣ (PPE): ਇਸ ਨੂੰ ਪਹਿਨੋ ਅਤੇ ਇਸਦੀ ਵਧੀਆ ਸੰਭਾਲ ਕਰੋ!



3 ਖੁਦਾਈ: ਜਾਂਚ ਕਰੋ ਕਿ ਉਹ ਸੁਰੱਖਿਅਤ ਹਨ ਅਤੇ ਸਮੱਗਰੀ ਨੂੰ ਕਿਨਾਰੇ 'ਤੇ ਨਾ ਛੱਡੋ!



4 ਅਸਥਾਈ ਕੰਮ (ਸਕਾਫੋਲਡਿੰਗ, ਪੈਰਾਪੇਟਸ, ਆਦਿ): ਇਹ ਤੁਹਾਡੀ ਅਤੇ ਹੋਰਨਾਂ ਲੋਕਾਂ ਦੀ ਸੁਰੱਖਿਆ ਦੇ ਹਿੱਤ ਵਿੱਚ ਵਰਤੇ ਜਾਂਦੇ ਹਨ, ਇਹਨਾਂ ਵਿੱਚ ਸੋਧ ਨਾ ਕਰੋ!



5 ਕੰਧਾਂ ਅਤੇ ਫਰਸ਼ ਵਿਚਲੀਆਂ ਮੋਰੀਆਂ: ਜਾਂਚ ਕਰੋ ਕਿ ਸੁਰੱਖਿਆਵਾਂ ਮੌਜੂਦ ਹਨ ਅਤੇ ਉਨ੍ਹਾਂ ਨੂੰ ਨਾ ਹਟਾਓ!



6 ਸਸਪੈਂਡ ਕੀਤੇ ਲੋਡ: ਯਾਦ ਰੱਖੋ ਕਿ ਇਹਨਾਂ ਦੇ ਹੇਠਾਂ ਖੜ੍ਹੇ ਜਾਂ ਚੱਲੋ ਨਾ, ਇੱਕ ਸਖਤ ਟੋਪੀ ਲੋੜੀਂਦੀ ਸੁਰੱਖਿਆ ਨਹੀਂ ਹੁੰਦੀ!



7 ਕੰਮਕਾਜੀ ਸਾਜ਼ੋ-ਸਾਮਾਨ (ਹਵਾਈ ਪਲੇਟਫਾਰਮ, ਸਕਾਫੋਲਡ, ਆਦਿ): ਵਰਤੋਂ ਅਤੇ ਰੱਖ-ਰਖਾਅ ਮੈਨੂਅਲ/ਸਥਿਤੀ ਅਨੁਸਾਰ ਇਸ ਉਪਕਰਣ ਨੂੰ ਸਥਾਪਤ ਕਰੋ ਅਤੇ ਦਿੱਤੀਆਂ ਗਈਆਂ ਹਦਾਇਤਾਂ ਅਨੁਸਾਰ ਇਸਦੀ ਵਰਤੋਂ ਕਰੋ!

8 ਚੱਲਦੇ ਚੋਟੇ ਵਾਹਨ: ਬਲਾਈਂਡ ਸਪੋਟਾਂ 'ਤੇ ਧਿਆਨ ਦਿਓ, ਆਪਰੇਟਰ ਦੀ ਮਦਦ ਕਰੋ ਅਤੇ ਰਸਤੇ ਵਿੱਚ ਨਾ ਆਓ!

9 ਬਿਜਲੀ ਦੇ ਖਤਰੇ: ਸਿਰਫ ਉਦਯੋਗਿਕ ਪਲੱਗ/ਸਾਕੇਟ ਅਤੇ ਅਣਨੁਕਸਾਨੀਆਂ ਕੇਬਲਾਂ ਦੀ ਵਰਤੋਂ ਕਰੋ, ਅਤੇ ਬਿਜਲੀ ਦੇ ਸਾਜ਼ੋ-ਸਾਮਾਨ (ਐਕਸਟੈਂਸ਼ਨ, ਪਲੱਗ ਅਤੇ ਪੈਨਲ) ਨੂੰ ਨਾ ਬਦਲੋ!

10 ਆਪਣੇ ਸੁਪਰਵਾਈਜ਼ਰ ਨੂੰ ਅਜਿਹੀ ਕਿਸੇ ਵੀ ਖਤਰਨਾਕ ਸਥਿਤੀ ਬਾਰੇ ਸੂਚਿਤ ਕਰਨਾ ਯਾਦ ਰੱਖੋ ਜਿਸ ਬਾਰੇ ਤੁਸੀਂ ਜਾਣੂ ਹੋ ਜਾਂਦੇ ਹੋ।



1 KARTA E IDENTITETIT: MBAJENI GJITHMONË ME VETE!



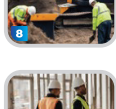
2 PAJISJE MBROJTËSE PERSONALE (PPE): VISHNI DHE MBAJENI TË SIGURT!



3 GËRMIME: KONTROLLONI QË ATO JANË TË MBROJTURA DHE MOS DEPOZITONI MATERIALE NË BUZË!



4 PUNIME TË PËRKOHSHME (SKELA, PARAPETE ETJ.): PËRDORËN PËR TË SHPËTUAR JETËN TUAJ DHE TË TJERËVE, MOS I MODIFIKONI!



5 HAPJET NË MURE DHE PAPAFIGO: KONTROLLONI QË MBROJTJET JANË ATY DHE MOS I HIQNI!



6 NGARKESA TË VARURA: MOS HARRONI TË MOS NDALONI OSE TË KALONI POSHTË TYRE, NJË HELMETË NUK MJAFTON!



7 PAJISJET E PUNËS (STACIONI I PUNËS, SKELAT, ETJ.): NDIQNI MANUALIN E PËRDORIMIT DHE MIRËMBAJTJES PËR TË VENDOSUR/POZICIONUAR DHE PËR TË PËRDORUR SIPAS UDHËZIMEVE TË MARRA!

8 MAKINA NË LËVIZJE: KUSHTOJINI VËMENDJE PIKAVE TË VERBËRA, NDIHMONI OPERATORIN DHE MOS PENGONI MANOVRAT E TIJ!

9 RREZIK I GODITJES ELEKTRIKE: PËRDORNI VETËM PRIZA/SPINA TË TIPIT INDUSTRIAL, KABLO TË PAPERKURA DHE MOS MODIFIKONI MATERIALIN ELEKTRIK (SHITESAT, PRIZAT DHE PANEELET)!

10 MOS HARRONI TË RAPORTONI MBIKËQYRËSIT TUAJ ÇDO SITUATË TË RREZIKSHME PËR TË CILËN VIHENI NË DIJENI.



1 TARJETA DE IDENTIFICACIÓN: ¡LLEVÁLA SIEMPRE CONTIGO!



2 EQUIPO DE PROTECCIÓN INDIVIDUAL (EPI): ¡PÓNTELO Y CONSERVALO!



3 EXCAVACIONES: ¡COMPRUEBA QUE ESTÁN PROTEGIDAS Y NO DEPOSITES MATERIALES EN EL BORDE!



4 OBRAS PROVISIONALES (andamios, parapetos, etc.): ¡SIRVEN PARA SALVAR TU VIDA Y LA DE LOS DEMÁS, ¡NO PARA CAMBIARLAS!



5 ABERTURAS EN PAREDES Y TECHOS: ¡COMPRUEBA QUE LAS PROTECCIONES ESTÁN EN SU SITIO Y NO LAS QUITES!



6 CARGAS SUSPENDIDAS: RECUERDA NO PARAR NI PASAR POR DEBAJO, ¡EL CASCO NO ES SUFICIENTE!



7 EQUIPOS DE TRABAJO (PEMP, andamios, etc.): ¡SIGUE EL MANUAL DE USO Y MANTENIMIENTO PARA INSTALARLOS/POSICIONARLOS Y UTILÍZALOS SEGÚN LAS INSTRUCCIONES RECIBIDAS!

8 MÁQUINAS EN MOVIMIENTO: ¡CUIDADO CON LOS ÁNGULOS MUERTOS, AYUDA AL OPERADOR Y NO OBSTACULICES SUS MANIOBRAS!

9 RIESGO ELÉCTRICO: ¡UTILIZA SÓLO TOMAS/ENCHUFES INDUSTRIALES, CABLES EN BUEN ESTADO Y NO MODIFIQUES EL EQUIPO ELÉCTRICO (ALARGADORES, ENCHUFES Y PLACAS)!

10 RECUERDA INFORMAR A TU SUPERVISOR DE CUALQUIER SITUACIÓN PELIGROSA DE LA QUE TENGAS CONOCIMIENTO.

